

台北市政府社會局公益合作案報告

臺北市西村里社區長者關懷車站

- 案址：臺北市信義區西村里辦公室

龍山公園附近防火巷社區改善計劃

- 案址：臺北市萬華區

報告人：向士賢/陳鵬旭

台北市政府社會局公益合作計畫

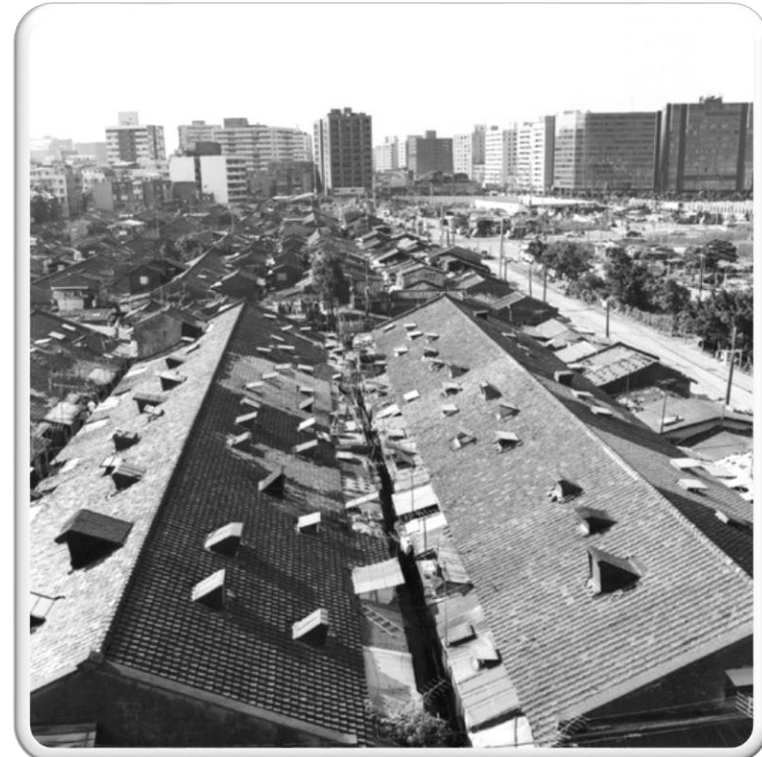
計畫源由，2024年5月謝理事長帶領公會理事拜訪台北市社會局，與姚局長報告本次會員大會「閱讀台北，公益有愛」活動規劃，並表達公會希望善盡社會責任提倡公益的想法，在姚局長的建議下，才有了上述兩個社區公益關懷計畫。



臺北市西村里社區長者關懷車站

案址：臺北市信義區西村里辦公室

台北市信義區西村里，原住戶皆為聯勤44兵工廠成員，因位於44兵工廠之西而以四四西村命名為「西村里」，隨著歲月流逝，社區中的長者們也漸漸步入老年。為了關懷失智長者，本會配合社會局「社區關懷計畫」。



臺北市西村里社區長者關懷車站

案址：臺北市信義區西村里辦公室

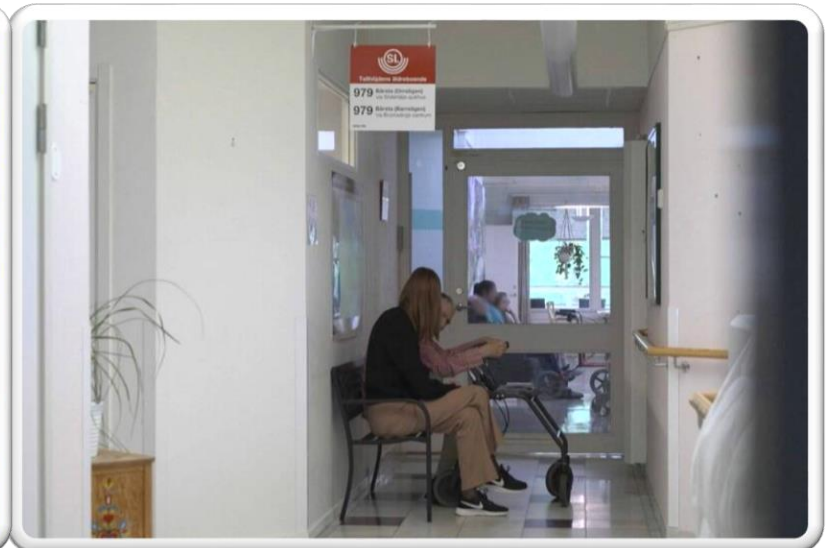
我們參考丹麥、荷蘭、瑞典的失智村、失智規劃，設置「社區關懷候車亭」提供社區長者固定的場域並有志工關懷及陪伴，此外硬體結合太陽能板提供照明，讓它成為溫馨的社區關懷守護站並符合ESG及SDGs的目標。



2008年荷蘭的霍格威村(Hogeweyk)，是全世界第一個「失智村」，在這裡，失智的爺爺奶奶可以如常地過著生活，自己去超市買東西，不用怕找錯錢。



2016年11月21日，丹麥首個為失智症患者打造的照護小鎮，於菲因島 (Funen) 的斯文堡 (Svendborg) 落成。



瑞典陶爾霍登養護之家負責人瓦伯格（左）和一名院內住民坐在假車站椅子上「等公車」。（法新社）

臺北市西村里社區長者關懷車站

計劃一：台北市西村里社區長者關懷車站（符合 SDGs 目標 3、7、11、13）

執行方案：建置太陽能情境公車車站（符合 ESG 永續發展）

執行地點：台北市西村里里民關懷公園

執行時程：預計於 114 年第一季完成。

執行步驟：

1. 設置關懷車站主體：請社會局協商台北市運輸處提供廢棄車站主體及站牌，本會再予以修繕使用。
2. 設置太陽能板：設置太陽能板以提供關懷車站本身所需電力（照明、LED 站牌）並可將多餘電力儲能使用，以達到 ESG 永續發展目標。
3. 設置照明系統：利用太陽能或風力（綠能）發電至 LED 燈條，以提供場域環境照明。
4. 設置多媒體佈告欄：於關懷車站設置多媒體電子看板，提供社區資訊及公告。
5. 預期成果：建置西村里社區關懷車站，可以提供失智長者固定的場域預防長者走失，並可藉由此設施做為淨零排碳永續發展的範例，配合社會局兒少發展計劃，舉辦社區工作營以達到實質及教育目的。

臺北市西村里社區長者關懷車站

因此，我們隨即展開第一次會勘。



臺北市西村里社區長者關懷車站

盛夏中的第二次會勘。



臺北市西村里社區長者關懷車站

盛夏中的第二次會勘。



臺北市西村里社區長者關懷車站

盛夏中的第二次會勘。



臺北市西村里社區長者關懷車站

盛夏中的第二次會勘。



臺北市西村里社區長者關懷車站

暴雨中的第二次會勘。



臺北市西村里社區長者關懷車站

烈日中的第三次會勘。



龍山公園附近防火巷社區改善計劃

案址：臺北市萬華區廣州街、龍山寺附近巷弄

附近的龍山公園長期為遊民聚集地，儘管社會局已提供安置，但部分遊民仍有隨地便溺、亂丟垃圾的習慣。為改善環境，我們啟動防火巷社區改善計劃，藉由學生競圖的方式，喚起年輕人對社區及環境的重視，並透過設置垃圾桶、完善公共設施和引導標語，讓遊民養成良好習慣，並推廣環境尊重的理念。這個計劃象徵著社區對弱勢族群的包容與關懷，讓每個人都有機會在這片土地上獲得尊重與關愛。



龍山公園附近防火巷社區改善計劃

計劃二：龍山公園附近防火巷社區改善計劃

執行方案：本方案分為兩階段計劃

第一階段為設計競圖：目標為喚醒青年學生及社會大眾對街友及環境的重視。

第二階段為執行階段：目標為實際改善龍山寺周遭老舊社區市容及防火巷，提供友善的生活環境。

第一階段執行步驟：舉辦台北北龍山寺周遭社區改善競圖 對象：雙北大專院校室內設計、建築、空間設計、工業設計、景觀、環境控制…等科系

時間：預計 113 學年度第一學期（113 年 9 月至 113 年 12 月）

頒獎：獎項不以名次區分，以鼓勵學子創意發想。

預期目標：藉由青年學生設計競圖，可一窺當代青年對於遊民及社區改善的看法，並可借此做為後續執行計劃的參考。

第二階段執行步驟：待第一階段競圖完成後，依照競圖創意選出可執行方案，並與社會局一同廣邀社會賢達研擬執行。

聯合國永續發展目標 SDGs：通過 17 項永續發展目標，作為 2030 年前世界各國努力推動永續發展的方向。

 **SUSTAINABLE DEVELOPMENT GOALS**

| | | | | | |
|--|--|---|--|--|---|
| 1 消除貧窮  | 2 終止飢餓  | 3 良好健康與社會福利  | 4 優質教育  | 5 性別平等  | 6 清潔飲水與衛生設施  |
| 7 負擔得起的清淨能源  | 8 體面工作與經濟成長  | 9 產業、創新與基礎設施  | 10 減少國內及國家間不平等  | 11 永續城鎮與社區  | 12 永續的消費與生產模式  |
| 13 氣候行動  | 14 保育海洋與海洋資源  | 15 陸域生態  | 16 和平、正義與健全的司法  | 17 促進目標實現之全球夥伴關係  |  THE GLOBAL GOALS For Sustainable Development |

WELL 十大概念



AIR
空氣



WATER
水



NOURISHMENT
營養



LIGHT
光



MOVEMENT
運動



THERMAL
COMFORT
熱舒適



SOUND
聲環境



MATERIALS
材料



MIND
精神



COMMUNITY
社區



西村里，是臺灣臺北市**信義區**所轄的里，位於傳統聚落興雅之興雅及上車層部分地區。基隆路東側為臺北市政府及部分信義計畫區，西側是以前身為四四西村的忠駝國宅。

本里原屬興雅里19鄰、民國40年8月1日劃出成立新里，原住戶皆為兵工廠成員，因位於前44兵工廠之西故命名「西村里」以別於該廠其它東南二眷村。79年3月12日本市區里行政區域調整，合併信義計畫區部份面積。

本里為市政府所在地且有全臺最高台北101金融大樓，並有世貿一、三館及華納威秀影城，百貨公司林立為全臺經貿金融商業之中心。

台北市 信義區 西村里

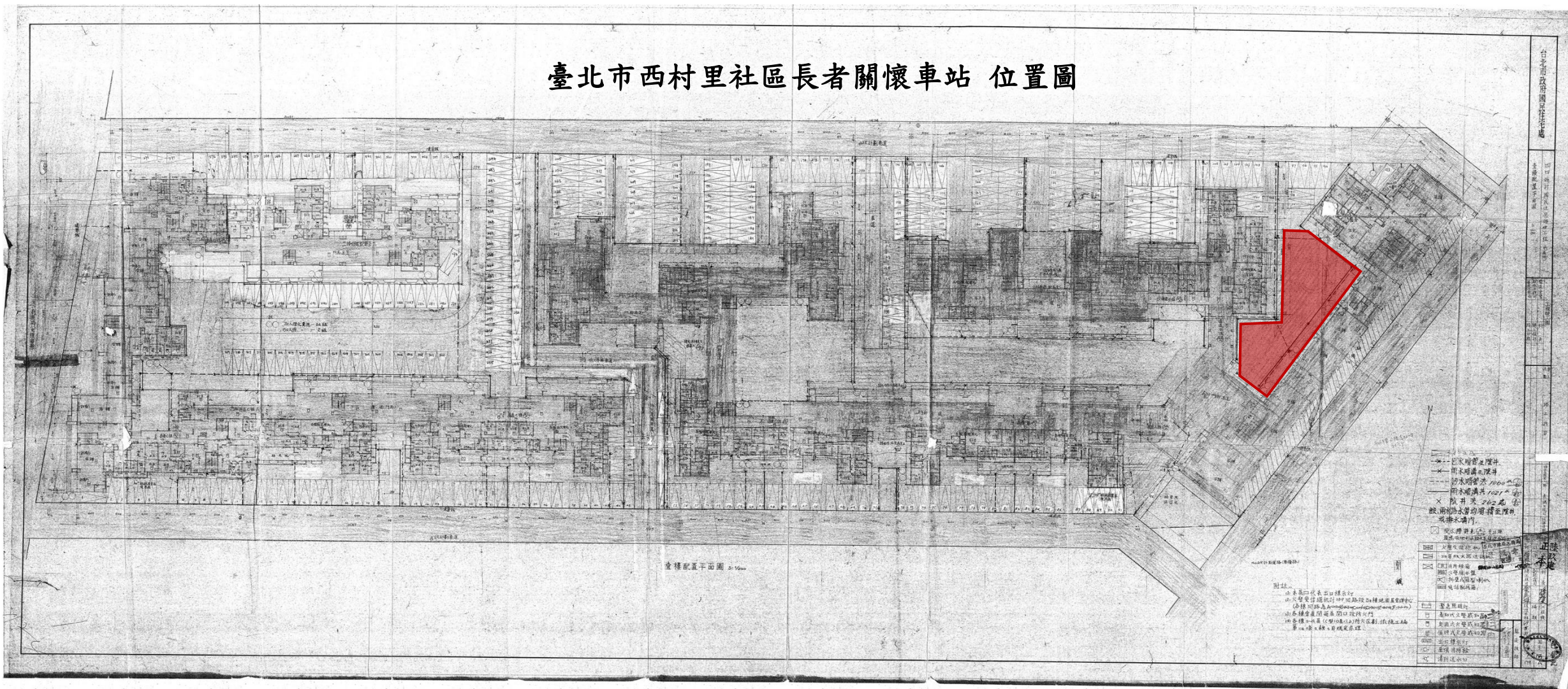


資料來源：維基百科

臺北市鄰里服務網

https://li.taipei/News_Content.aspx?n=FCCA223077001A0C&sms=D982815F3A372FF5&s=DE1A7EBC09384D1F

臺北市西村里社區長者關懷車站 位置圖



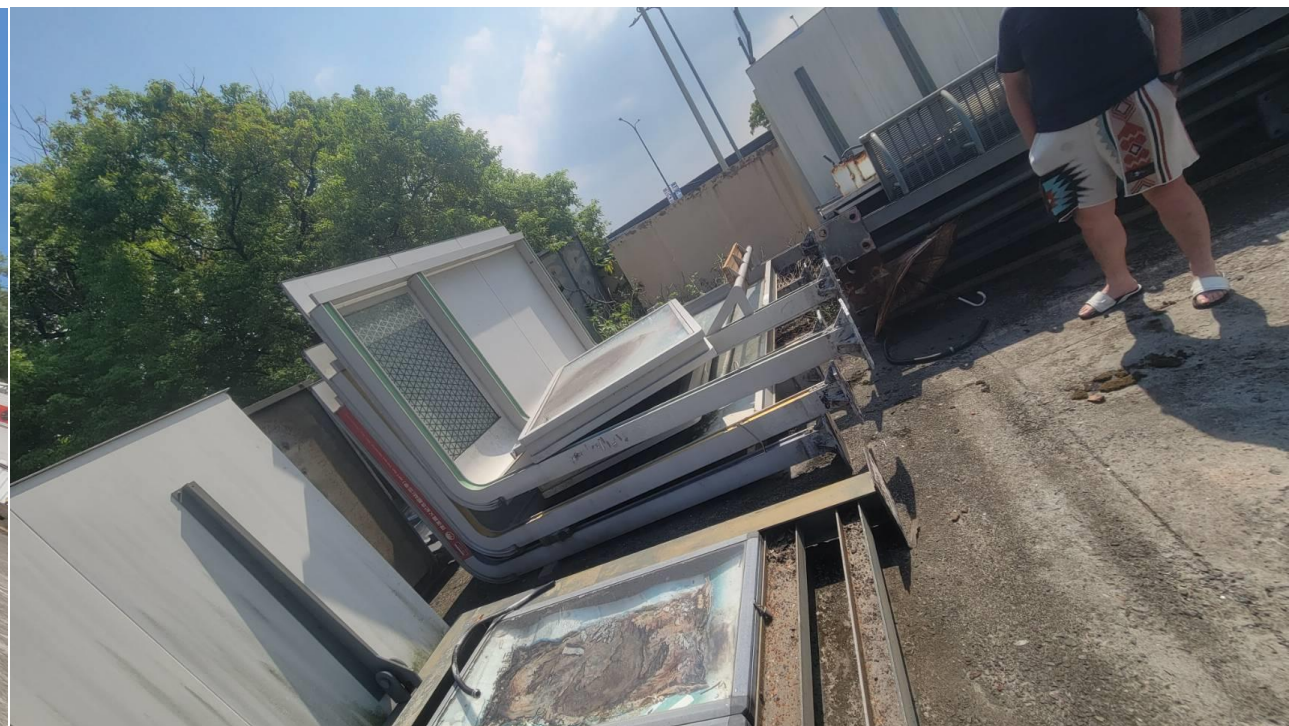


臺北市西村里社區長者關懷車站

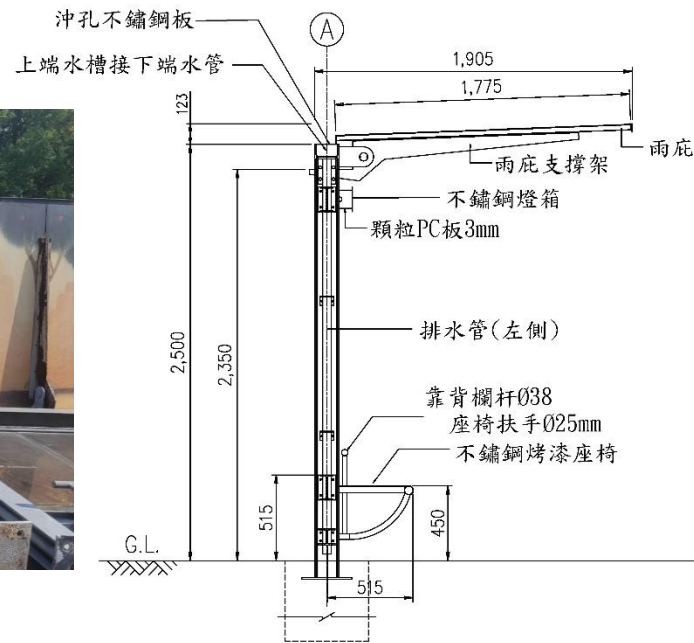
社區關懷車站



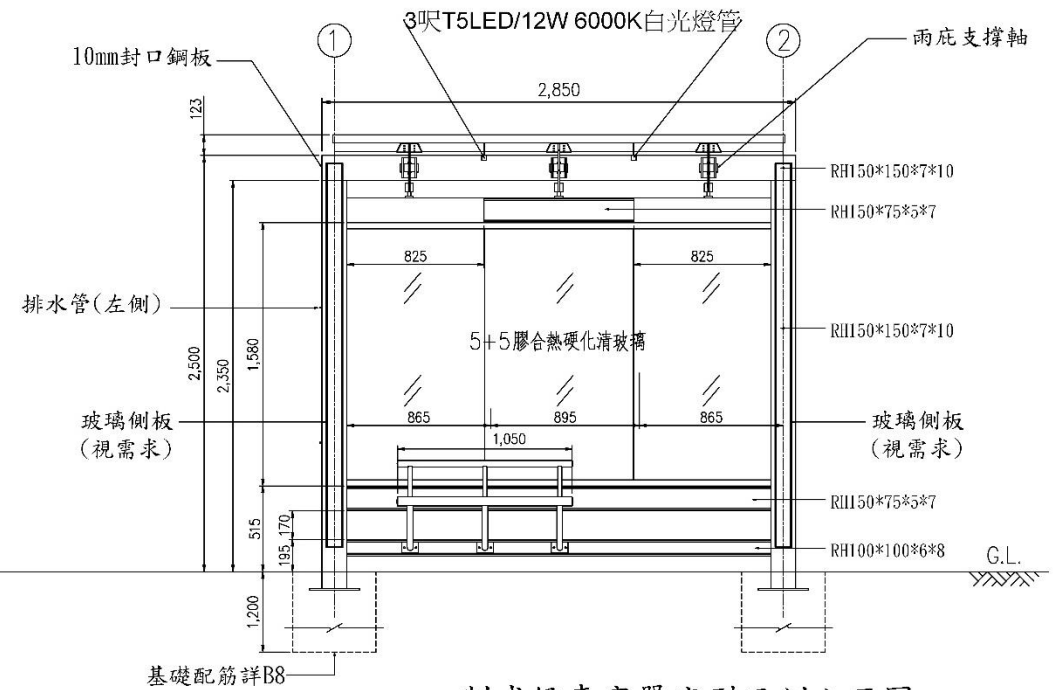
臺北市西村里社區長者關懷車站



臺北市西村里社區長者關懷車站



制式候車亭單座型側剖立面圖



制式候車亭單座型正剖立面圖



臺北市西村里社區長者關懷車站

太陽能解決方案

台達太陽能解決方案從電力生產端促進能源效率。方案涵蓋家用屋頂型單相太陽能變流器、商用廠辦屋頂型三相太陽能系統和電網用MW級變流器等，能源效率最高可達98.8%，也具備智慧匯流箱、監控系統與雲端管理平台。

台達從2008年起開始發展太陽能變流器，至今已成為國際領導廠商，實績眾多，遍及中國、印度、日本、台灣、歐洲及美國市場，為全世界發展乾淨、高效率的太陽能盡一份心力。



特色

- 適用於各種屋頂型住家、大樓廠房或地面型光電場
- 完整變流器產品線與監控系統
- 配備雲端平台、無線資料收集器與閘道器，可遠端監控系統狀態
- 可搭配儲能系統進行太陽能平滑化 (PV smoothing) 並穩定再生能源容量 (capacity firming)

應用領域

- 地面型太陽能光電場
- 商辦屋頂型太陽能系統
- 住宅屋頂型太陽能系統
- 太陽能停車棚
- 水面型太陽能系統
- 建築一體化太陽能系統

造型兩撲滿

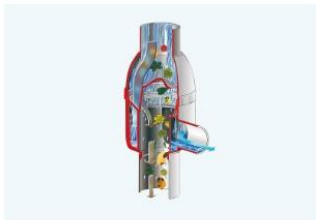
依您的庭院、景觀選擇您需要的造型。

GRAF造型雨撲滿是以一體射出壓縮成型製成
原料採用聚乙烯 (polyethylene, 簡稱PE) 製造
具有耐高溫、抗紫外線、防腐蝕性, 且是食品容器用的塑膠。
非常堅固、穩定性高、耐壓性高, 厚度誤差值相當小, 幾乎等於相同厚度擁有個別安裝配件, 組裝快速且確實。



加裝落水管過濾器

落水管過濾器適合DN70-DN100的落水明管,
直接安裝於落水管與儲水槽之間,
過濾自屋頂蒐集下來的雨水。



外觀仿造傳統陶瓷儲水容器設計, 連紋路仿製的非常真實喔!



| 容量 | 最大直徑 | 寬度 | 高度 | 深度 | 重量 | 顏色、編號 |
|------------|-------|-------|--------|-------|-------|-------------|
| 300L | 70 cm | - | 130 cm | - | 12 kg | 211701 (陶色) |
| 500L | 80 cm | - | 150 cm | - | 17 kg | 211702 (陶色) |
| 350L (半柱型) | - | 80 cm | 150 cm | 55 cm | 21 kg | 211705 (陶色) |



臺北市西村里社區長者關懷車站



| 容量 | 寬度 | 深度 | 高度 | 重量 | 顏色、編號 |
|------|-------|------|-------|------|------------------------------|
| 350L | 124cm | 40cm | 100cm | 30kg | 212200 (深木色) 212201 (淺木色) |



臺北市西村里社區長者關懷車站



2. 貓薄荷

會讓貓咪飄飄然的貓薄荷（貓草的一種），不只會影響貓咪狀況，也有驅蚊效果。美國愛荷華大學研究團隊甚至發現，貓薄荷的驅蚊功效比俗稱避蚊胺的待乙妥（diethyltoluamide，DEET）好上 10 倍！



shutterstock

要注意的是，貓薄荷雖然好種，但它長得很快、很容易蔓生，如果植栽空間不大，記得要定期修剪。

臺北市西村里社區長者關懷車站

3. 薰衣草

應該許多人都知道薰衣草有助眠、安神的效用，不僅常被製成精油，也是花草茶中常見的原料。但被人類喜愛的這味香氣，蚊子卻非常討厭。



shutterstock

薰衣草香氣也能驅蚊，如果想達成更好的效用，能試試揉碎薰衣草抹在身上。









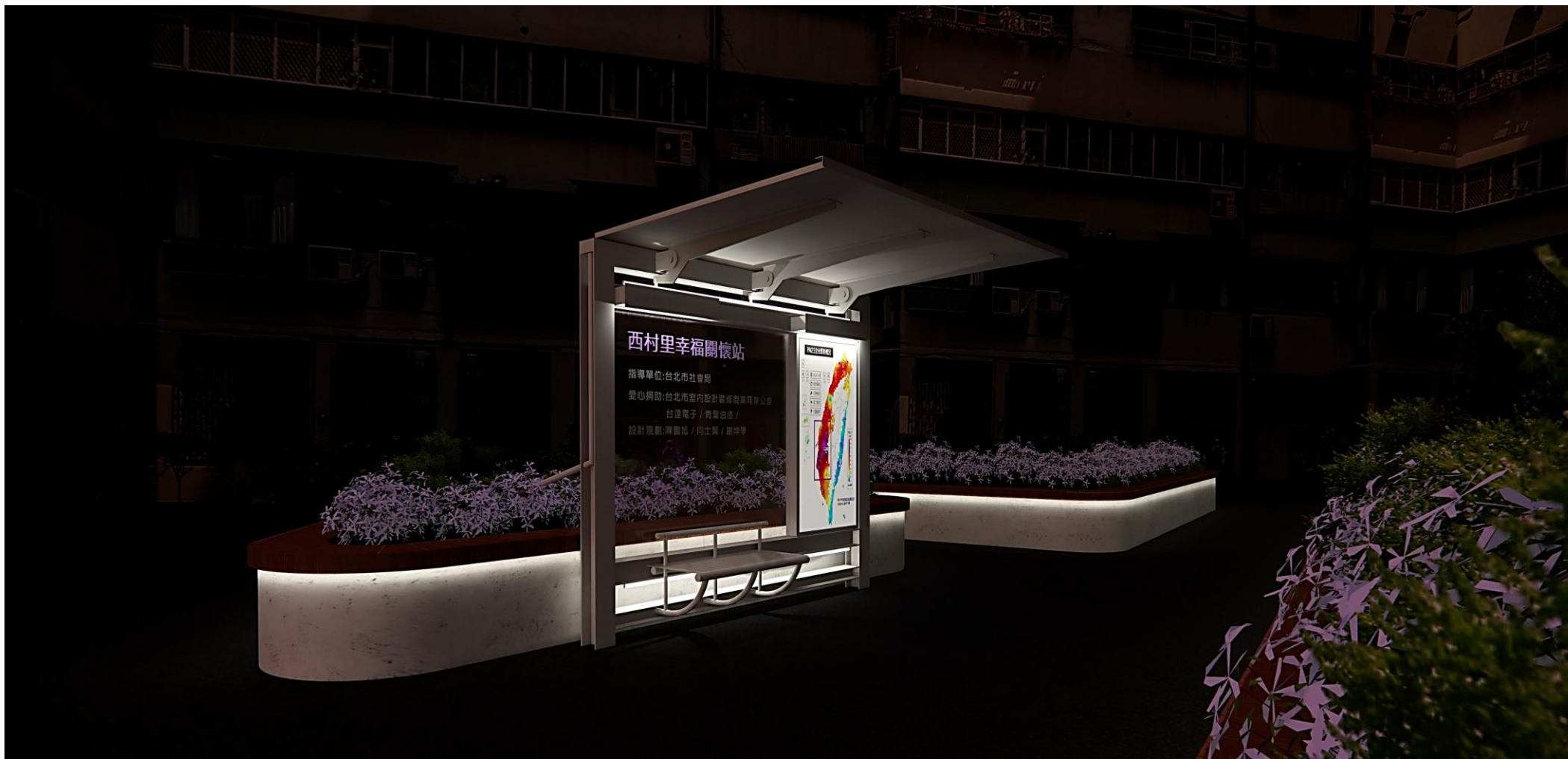
臺北市西村里社區長者關懷車站



臺北市西村里社區長者關懷車站



臺北市西村里社區長者關懷車站



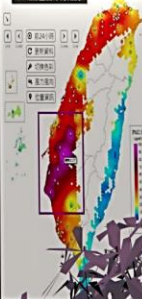
臺北市西村里社區長者關懷車站



西村里幸福關懷站

指導單位:台北市社會局
愛心捐助:台北市室內設計裝修商業同業公會
台達電子 / 青葉油漆 /
設計規劃:陳顯旭 / 向士賢 / 謝坤學

PM2.5空汙監測情況



社會關懷

以實踐社會關懷的**利他精神**，讓「**人性尊嚴之尊重、社會組織的正義、責任、關懷**」的公民核心素養價值，內化於日常生活中，共同打造一個幸福城市。

TAID認為室裝公會對於社會最直接的回饋就是積極從事**社會關懷**。因此以「**身體力行，參與社會服務**」為出發點，推動社會關懷，鼓勵理監事及會員盡一己之力，參與社區及社會服務。TAID對此理念深表認同，故藉由組織內所聚集的能量及對社會的影響力，以**利他**的精神，協助**社會良善發展**的關懷活動來表達對**TAID社會服務**的信念與支持。