

澳洲印象

9 Days
專屬定制

設計與生活風格之旅
感受南半球的創意與人文底蘊



精華景點 · 特色體驗兼顧

墨爾本 | 文化與設計之都，藝術展館與維多利亞式建築交織展現生活美學。
悉尼 | 海港與地標之都，歌劇院與海港大橋勾勒經典天際線，盡享南半球都市魅力。



商務考察專屬定制

24h接送機 · 專車專享華語司導 · 1v1定製行程彈性可調整
費用透明 · 無任何隱形消費

8月3日- 8月11日 |

台北市室內設計裝修商業同業公會專屬定制

9日行程

DAY1

臺北出發→墨爾本，開啟澳洲雙城之旅

2026/08/03(週一)

臺北—墨爾本

出發：23:30, 臺北, 桃園機場T2

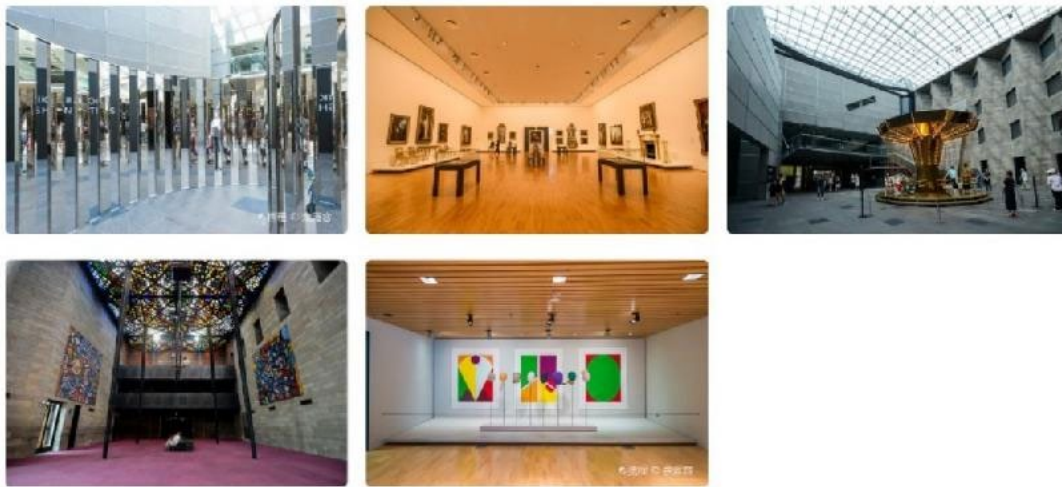
到達：10:40⁺¹, 墨爾本, 墨爾本機場T2

中華航空C1057 空客350 9h10m

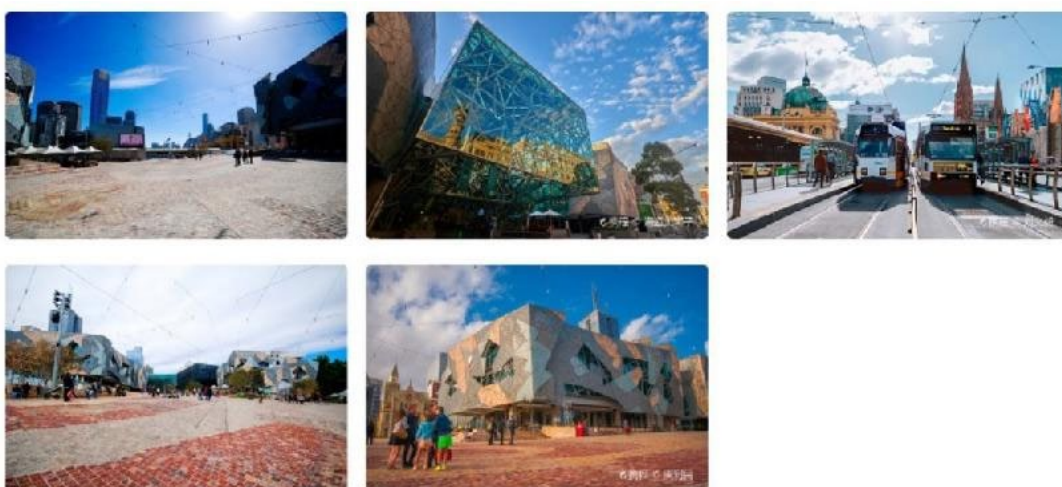
飛機

早餐 費用包含
飛機早餐

景點 維多利亞國家美術館 [入內參觀免費景點4.8分](#) 墨爾本中央商業區
"澳大利亞最大的美術館之一，收藏著世界級的藝術珍品。"
開放時間：13:00-17:00開放；全天不開放；全年10:00-17:00開放
建議遊玩時間：3小時~5小時
地址：180 St Kilda Rd, Melbourne VIC 3006澳大利亞



景點 聯邦廣場 [外觀免費景點4.6分](#) 墨爾本中央商業區
"集休閒娛樂為一體的開放式廣場，體驗墨爾本獨特的文化氛圍。" 開放時間：全年全天開放
建議遊玩時間：1小時~3小時
地址：Swanston St & Flinders St, Melbourne VIC 3000澳大利亞

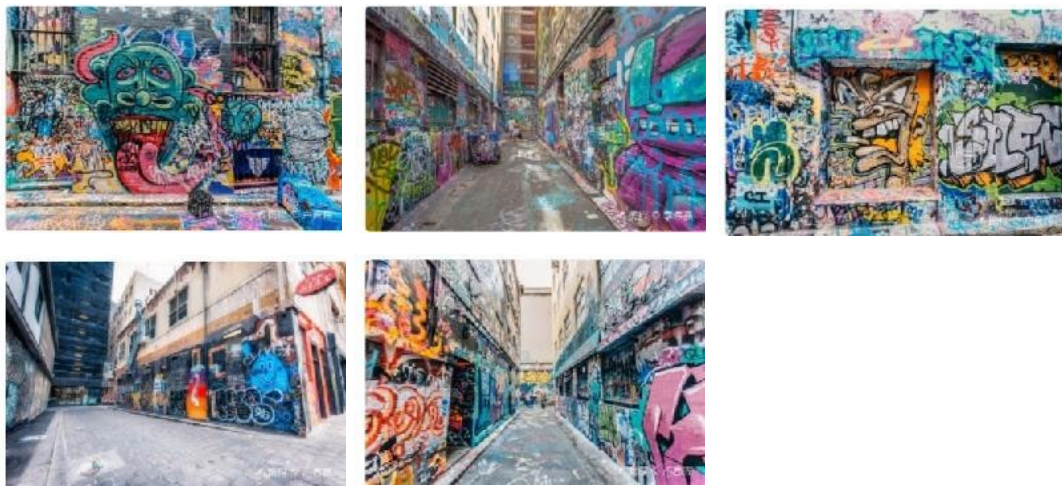


午餐 費用包含
中式午餐（8菜一湯）

景點 福林德街火車站 [外觀免費景點4.5分](#) 墨爾本中央商業區
"澳大利亞最早的火車站，墨爾本的著名標誌。"
開放時間：全年全天開放
地址：Flinders St, Melbourne VIC 3000澳大利亞

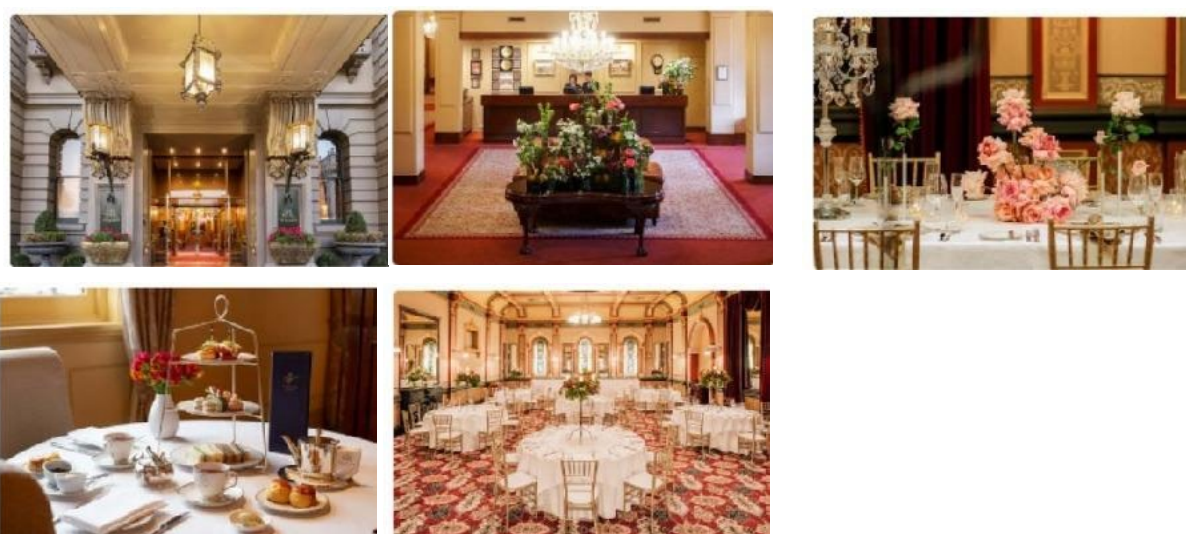


景點 霍西爾巷 [外觀免費景點4.5分](#) 墨爾本中央商業區
"觀賞街頭藝術家作品，體驗墨爾本本土文化。"
開放時間：全年全天開放；說明：具體營業狀態以當天開放情況為準
建議遊玩時間：20分鐘~45分鐘
地址：澳大利亞維多利亞省墨爾本郵遞區號：3000



晚餐 費用包含
西式三道式

酒店 溫莎酒店 [5鑽 | 4.4分](#) 墨爾本中央商業區
地址：111 Spring St



早餐 費用包含
酒店早餐

景點 維多利亞州立圖書館 [入內參觀免費景點](#) 4.6分 墨爾本中央商業區
“澳大利亞最古老的公共圖書館，世界上最大的圖書館之一。”
開放時間：全年10:00-18:00開放；全天不開放；全年全天不開放
建議遊玩時間：1小時~3小時
地址：328 Swanston St,Melbourne VIC 3000澳大利亞

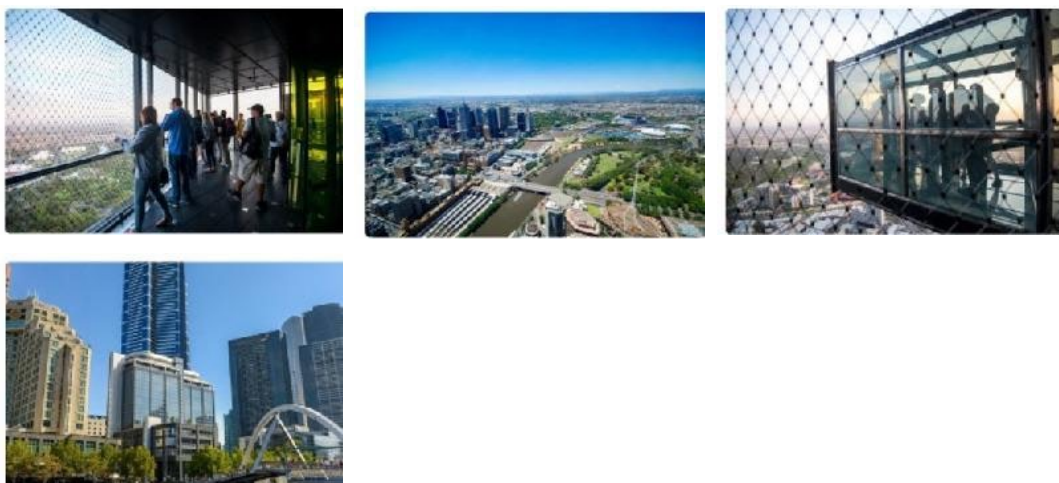


景點 墨爾本市政廳 [入內參觀免費景點](#) 4.7分 墨爾本中央商業區柯林斯街
“建築優美，有曾經澳大利亞最富盛名的音樂廳。”
開放時間：全年週一，週三-週五11:00-12:00, 13:00-14:00開放；全年週二，週六-周日全天不開放
建議遊玩時間：1小時~2小時
地址：90/130 Swanston St,Melbourne VIC 3000澳大利亞



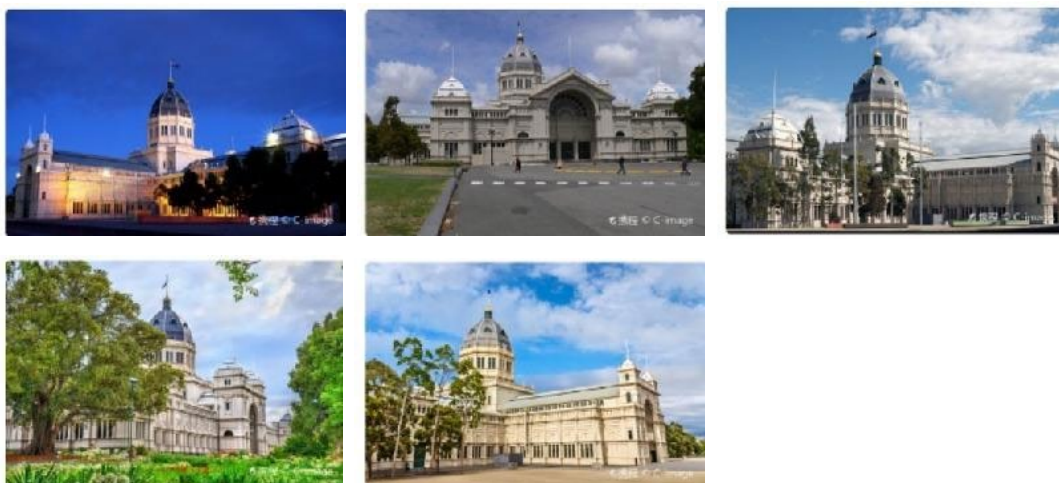
午餐 費用包含
中式午餐（8菜一湯）

景點 墨爾本觀景臺 [入內參觀免費景點](#) 4.7分 墨爾本中央商業區
“尤裏卡88層觀景臺是360度無死角俯瞰墨爾本整個市景的最佳去處。”
開放時間：04/02-04/0512:00-22:00開放；04/06-11/0112:00-21:00開放
建議遊玩時間：1小時~2小時
地址：7 Riverside Quay,Southbank VIC 3006澳大利亞



茶點 Melbourne Press Cafe [費用自理](#) 地址：8 Rankins Lane, Melbourne VIC 3000, 澳大利亞

景點 “南半球最大且最具創新精神的博物館，館藏豐富包羅萬象。”
開放時間：全天不開放；全年09:00-17:00開放；說明：耶穌受難日和耶誕節關閉。具體營業狀態以當天開放情況為準。
建議遊玩時間：3小時~5小時
地址：11 Nicholson St,Carlton VIC 3053澳大利亞



晚餐 費用包含
西式三道式

酒店 溫莎酒店 5鑽 | 4.4分 墨爾本中央商業區
地址：111 Spring St



早餐

費用包含
酒店早餐

展會

上午參觀: Life Instyle Melbourne

2026(澳洲設計週/生活展)

時間: 2026年8月6日至9日。

特色: 聚焦高品質設計、家飾及生活風格產品, 致力於永續發展與碳: 中和目標。
Life Instyle Melbourne 是澳大利亞极具影响力的中高端生活方式專業選品展, 展会聚焦设计、家居、礼品、文创、时尚配饰等精品类, 以严格精选的品牌为核心, 汇聚500+澳洲本土及国际新锐设计师品牌, 属于中型高品质B2B展会。现场环境舒适、动线宽松、氛围專業, 便于深入洽谈与精准选品, 是了解澳洲生活美学与采购优质原创产品的重要平台。

地點: 墨爾本皇家展覽館(Royal Exhibition Building)



午餐

費用包含 中式午餐(8菜一湯)

景點

維多利亞女皇市場 外觀免費景點4.6分 墨爾本中央商業區

"南半球最大規模的露天市場, 果蔬、熟食、雜貨應有盡有。"

開放時間: 全年週二, 週四-週五6:00-15:00開放; 全年週六6:00-16:00開放; 全年周日9:00-16:00開放

建議遊玩時間: 1小時

地址: Queen St, Melbourne VIC 3000 澳大利亞



景點

皇家拱廊 外觀免費景點4.6分 墨爾本中央商業區

"世界上著名的現存拱廊建築之一。"

開放時間: 全年週五7:00-20:30開放; 全年週六8:00-19:00開放; 全年周日9:00-19:00開放; 全年週一-週四7:00-19:00開放

建議遊玩時間: 30分鐘~2小時

地址: 335 Bourke St, Melbourne VIC 3000 澳大利亞



景點

布洛克拱廊 外觀免費景點4.4分 墨爾本中央商業區柯林斯街

"墨爾本最頂級的購物商場, 保存完好的始於19世紀的一條購物長廊。"

開放時間: 全年週五08:00-20:00開放; 全年週六08:00-18:00開放; 全年周日09:00-18:00開放; 全年週一-週四08:00-18:00開放

建議遊玩時間: 1小時~3小時

地址: 282 Collins St, Melbourne VIC 3000 澳大利亞



晚餐

費用包含 西式三道式

購物

The District Docklands 4.7分

營業時間: 全年10:00-18:00開放

介紹: 墨爾本濱海大型綜合購物娛樂中心, 集購物、美食、休閒體驗於一體, 彙集 H&M、UNIQLO 等國際品牌及 Woolworths 超市, 設有 HOYTS 影院、ArtVo 魔幻藝術館、遊樂場等親子設施, 擁有 40 餘家餐飲選擇, 位於免費電車區內, 交通便利, 是當地人休閒購物、遊客體驗墨爾本濱海生活的熱門去處

地址：440 Docklands Dr, Docklands VIC 3008, Australia



茶點

Brother Baba Budan [費用自理](#) 地址：墨爾本中央商業區

介紹：墨爾本本地知名特色咖啡館，位於市中心 CBD，店內裝飾獨特，天花板懸掛椅子設計極具標誌性；使用 Seven Seeds 精品咖啡豆，主打 Flat White、Magic 等經典澳式咖啡，搭配新鮮麵包與輕食，是當地人與遊客必打卡的咖啡名店，空間小巧氛圍舒適，服務高效，適合行程中途短暫休憩品嚐正統墨爾本咖啡文化。



酒店

溫莎酒店 5鑽 | 4.4分 墨爾本中央商業區

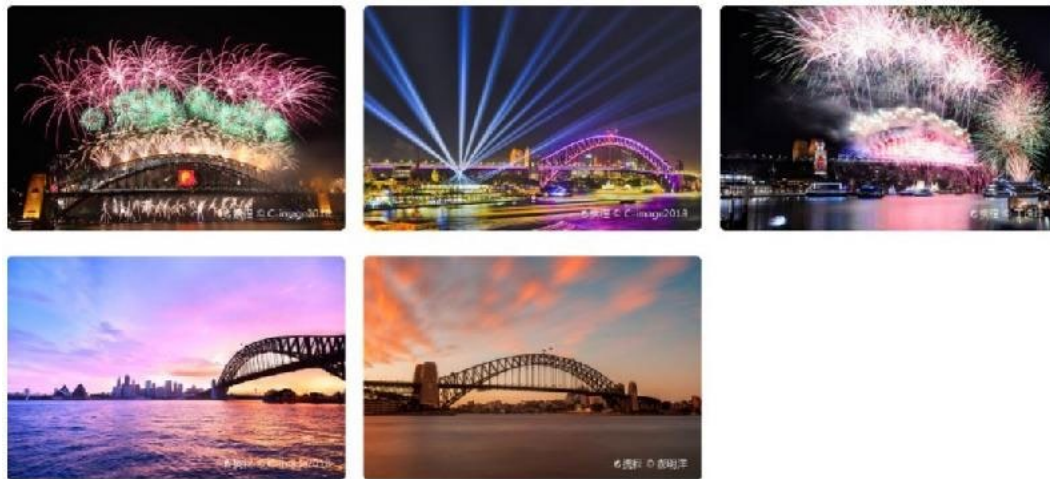
地址：111 Spring St



早餐 費用包含
酒店早餐

景點

雪梨海港大橋 [入內參觀免費景點](#) 4.7分
 “雪梨的地標性建築，也是世界最高的鋼鐵拱橋。”
 開放時間：全年全天開放
 建議遊玩時間：1小時~3小時
 地址：Sydney Hbr Brg,Sydney NSW,澳大利亞



午餐

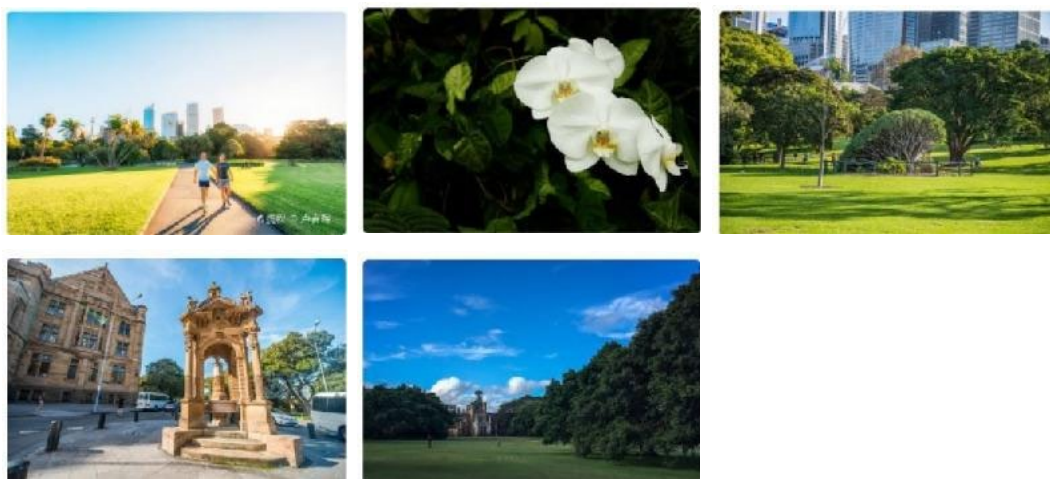
費用包含
中式午餐（8菜一湯）

飛機

墨爾本—雪梨
 出發：13:00, 墨爾本，墨爾本機場T4
 到達：14:25, 雪梨，金斯福德史密斯機場T2
 捷星航空JQ514 空客321 1h25m

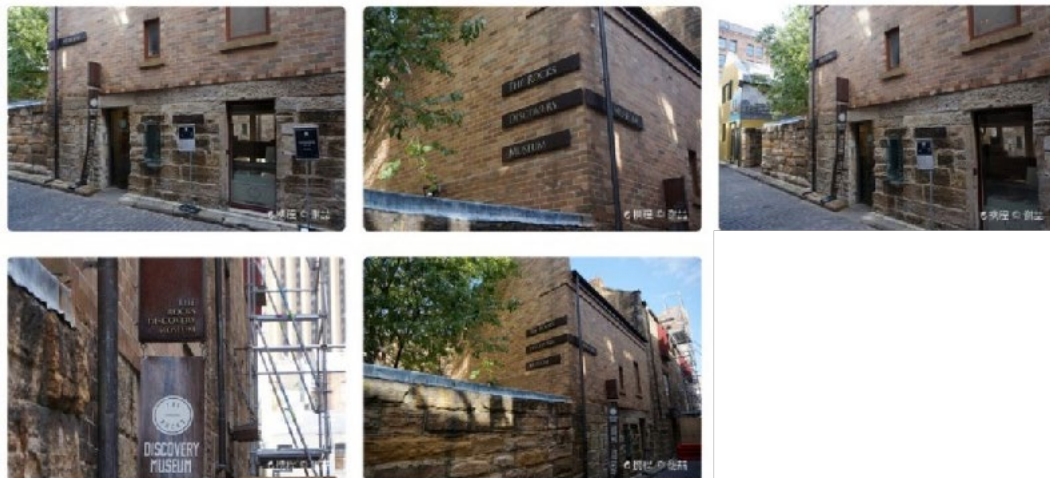
景點

雪梨皇家植物園 [入內參觀免費景點](#)4.8分 雪梨中央商務區
 “雪梨最知名的景色之一，是拍攝雪梨標誌性照片的最佳攝影點。”
 開放時間：1/1-2/2807:00-20:00開放；3/1-3/3107:00-18:30開放；4/1-4/3007:00-18:00開放；5/1-5/3107:00-17:30開放；6/1-7/3107:00-17:00開放；8/1-8/3107:00-17:30開放；9/1-9/3007:00-18:00開放；10/1-10/3107:00-19:30開放；11/1-12/3107:00-20:00開放；說明：具體營業狀態以當天開放情況為準
 建議遊玩時間：1小時~3小時
 地址：Mrs Macquaries Rd,Sydney NSW 2000



景點

開放時間：全年10:00-17:00開放；全天不開放；說明：耶穌受難日不開放，具體營業狀態以當天開放情況為準
 建議遊玩時間：1小時~2小時
 地址：2/8 KendallLn,The Rocks NSW 2000澳大利亞



晚餐

I'm Angus Steakhouse [費用包含](#) 4.8分 雪梨達令港
 營業時間：全年週一至週六 11:30-15:00、17:00-22:00 開放；全年周日 11:30-22:00 開放
 地址：The Promenade, Cockle Bay Wharf, Darling Harbour, Sydney NSW 2000, 澳大利亞



酒店

雪梨星之大酒店及公寓 5鑽 |4.4分 達令港
 地址：80 Pymont Street



早餐 費用包含
酒店早餐

景點 **Huskisson Beach** [入內參觀免費景點](#)
地址: Beach St,Huskisson NSW 2540,Australia

景點 傑維斯灣 [入內參觀免費景點5分](#)
開放時間: 全年全天開放; 說明: 具體營業狀態以當天開放情況為準。
建議遊玩時間: 3小時~5小時
地址: 澳大利亞新南威爾士州



午餐 費用包含
炸魚薯條

景點 下午13:00傑維斯灣觀鯨遊船入內參觀 [費用包含4.8分](#)
開放時間: 01/01-12/31 10:30-14:30開放; 說明: 具體營業狀態以當天開放情況為準
建議遊玩時間: 1小時~3小時
地址: 58 Owen St,Huskisson NSW 2540澳大利亞



晚餐 費用包含
中式晚餐 (8菜一湯)

酒店 雪梨星之大酒店及公寓 [5鑽 | 4.4分](#) 達令港
地址: 80 Pyrmont Street

早餐 費用包含 酒店早餐

景點 新南威爾士州立圖書館 入內參觀免費景點3.8分 雪梨中央商務區

"藏書眾多，適合小休閱讀片刻。"

開放時間：1/1-12/31週一-週四9:00-20:00開放；1/1-12/31週五9:00-17:00開放；1/1-12/31週六-周日10:00-17:00開放；說明：特藏區：週一至週四下午6點關閉，周日關閉館內不同區域開放時間不同，具體營業狀態以當天開放情況為準
建議遊玩時間：2小時~3小時

地址：Mitchell Library,1 Shakespeare Pl,Sydney NSW 2000澳大利亞



景點 雪梨大學 免費景點4.7分

"澳大利亞歷史最悠久和最負盛名的大學，是“澳大利亞第一名校”。"

開放時間：全年全天開放

地址：Camperdown NSW 2006澳大利亞



午餐 費用包含 中式晚餐（8菜一湯）

景點 聖瑪麗大教堂 外觀免費景點0 Hobart CBD

建議遊玩時間：1小時~2小時

地址：180 Harrington St,Hobart TAS 7000澳大利亞



景點 新南威爾士州美術館 入內參觀4.9分 雪梨中央商務區

"澳大利亞國內三大美術館之一，陳列著澳大利亞最優秀的藝術作品。"

開放時間：耶誕節全天不開放；全年週一-週二，週四-周日10:00-17:00開放；全年週三10:00-22:00開放

建議遊玩時間：2小時~3小時

地址：Art Gallery Rd,Sydney NSW 2000



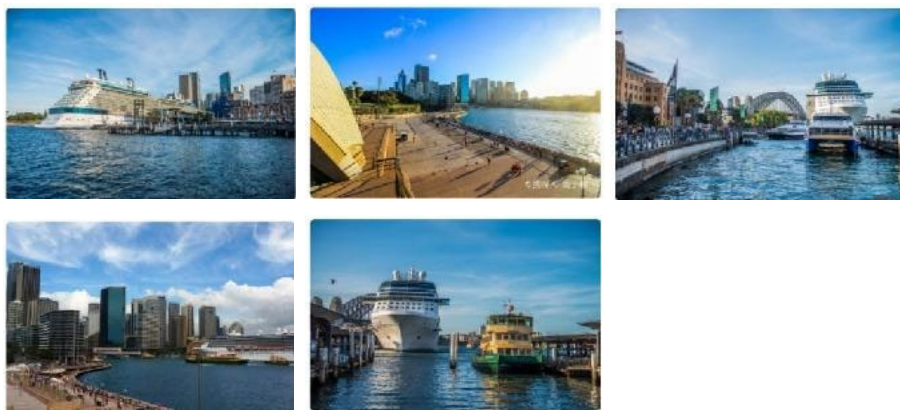
景點 環形碼頭 外觀 免費景點4.8分

"碼頭景色宜人，可在此搭乘輪渡前往雪梨知名的觀光景點。"

開放時間：全年全天開放；說明：具體營業狀態以當天開放情況為準。

建議遊玩時間：30分鐘~1小時

地址：澳大利亞新南威爾士州雪梨市



晚餐 費用包含 中式午餐（8菜一湯）

酒店 雪梨星之大酒店及公寓 5鑽 | 4.4分 達令港

地址：80 Pyrmont Street



早餐 費用包含
酒店早餐

景點 **雪梨歌劇院** [入內參觀](#) 4.7分 雪梨中央商務區
 “雪梨的地標景點，藝術文化的殿堂。”
 開放時間：01/01-12/31週一-週四，周日09:00-23:00開放；01/01-12/31週五-週六09:00-00:30開放；說明：具體營業時間以當天開放情況為準。
 建議遊玩時間：1小時~3小時
 地址：Bennelong Point,Sydney NSW 2000澳大利亞



午餐 費用包含
中式午餐（8菜一湯）

購物 **樂天免稅店(雪梨市區店)** 雪梨中央商務區
 營業時間：全年週四11:00-21:00開放；全年週一-週三，週五-周日11:00-18:00開放；說明：新年期間：12:00-18:00
 地址：Sydney CBD 55 Market Street Sydney NSW 2000

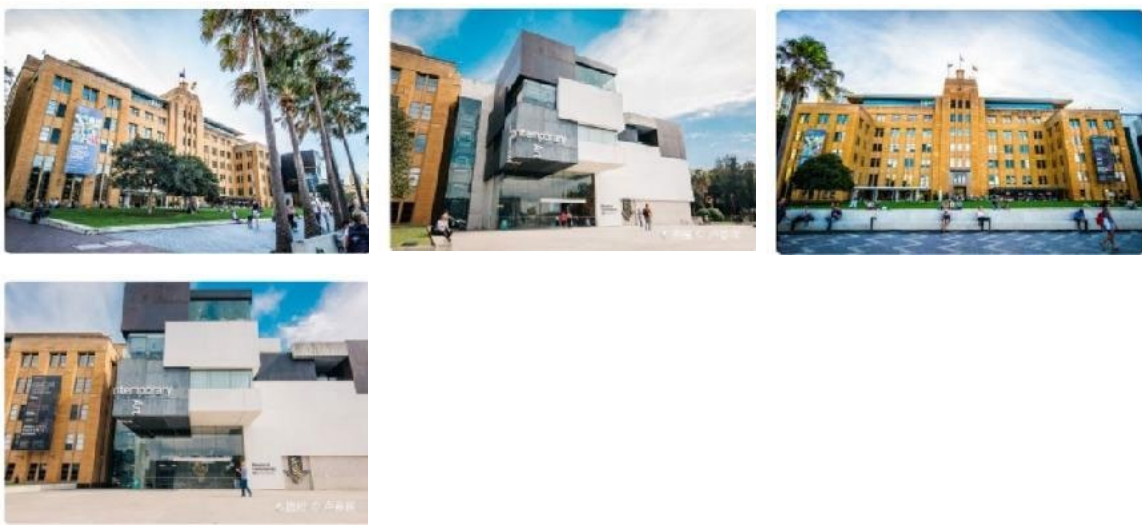


景點 **The Gap** [入內參觀](#)免費景點0
 地址：The Gap Rd,Torndirrup WA 6330澳大利亞

景點 **Paddington Library**[入內參觀](#)免費景點0 Oxford Street
 開放時間：1/1-12/31週一-週二，週四-週五9:30-18:00開放；1/1-12/31週三23:59-20:00開放；1/1-12/31週六-周日10:00-16:00開放
 地址：247 Oxford St,Paddington NSW 2021



景點 **當代藝術博物館** [入內參觀](#) 4.5分
 開放時間：1/1-12/31週一，週三-周日10:00-17:00開放；1/1-12/31週二全天不開放；說明：博物館在所有公共假期開放，包括週二的假期，具體營業狀態以當天開放情況為準
 建議遊玩時間：1小時~2小時
 地址：140 George St,The Rocks NSW 2000澳大利亞



晚餐 費用包含
中式晚餐（8菜一湯）

飛機 **雪梨-臺北**
 出發：22:10,雪梨，金斯福德史密斯機場T1
 到達：05:40+1,臺北，桃園機場T2
 中華航空CI052 空客A350 9h30m

DAY9	清晨抵達臺北圓滿結束專業考察行程	2026/08/11 (週二)
------	------------------	-----------------

行程費用明細

1. 出發時間：2026 年 8 月 3 日（週一）～2026 年 8 月 11 日（週二）

2. **全包售價：NT\$ 120,000/人**

3. 單房差：NT\$ 23100/間

4. 應付訂金：NT\$ 50000/人

團費包含

1. 行程車費、2 人一室住宿、餐食、景點門票
2. 國際段經濟艙機票 + 澳洲國內段 + 機場稅
3. 澳洲 WiFi 分享器（每房 1 臺）
4. 澳洲個人電子簽證費

團費不含

1. 領隊 / 導遊 / 司機小費：20美金/人/天 × 10天
2. 行李、床頭小費
3. 電話、網路、酒水、洗衣等私人費用
4. 單人房差價
5. 行程未注明的其他費用

旅遊須知（重點）

1. 飛行全程禁止使用行動電源
2. 最低成團人數 20 人，滿團派領隊
3. 持臺灣護照適用此報價，外國護照費用另計
4. 機票為團體經濟艙，無法指定座位
5. 酒店可同等級調整，以 2 人一室為主
6. 70 歲以上 / 行動不便需親友同行
7. 素食需出發前 72 小時告知，澳洲素食較少建議自備

行李規定（中華航空）

1. 手提：每人1件，每件7公斤，每件三边不超过56*36*23CM
2. 托運：每人1件，每件23公斤，每件长宽高之和≤158CM

出入境規定

1. 澳洲入境每人限帶 25 支香煙 / 25g 煙草
2. 嚴禁攜帶肉類製品（防非洲豬瘟）+ 植物
3. 臺灣入境禁止攜帶電子煙

簽證與護照

1. 護照有效期需滿 6 個月以上
2. 臺灣護照可通過 Australia ETA APP 申請電子簽證

當地實用資訊

1. 時差：8 月雪梨 / 墨爾本比臺灣快 2 小時
2. 電壓：240V，需轉換插頭
3. 小費：建議按服務支付，房間、行李均有小費習慣
4. 保險：含履約保險、責任險，200萬，建議自行加購旅遊平安險